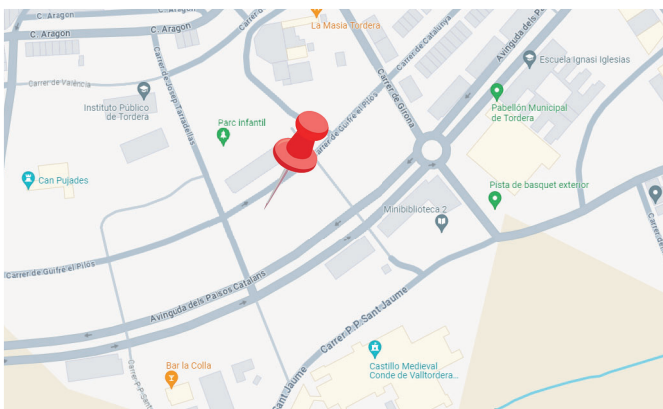




PROMOCIÓ GUIFRÉ

Nova construcció:

Promoció de tres cases Passivhaus unifamiliars, situades al Carrer Guifré el Pilós de Tordera.



Com són les nostres cases?

Les nostres cases són edificacions energèticament eficients. És a dir, pensades i construïdes per obtenir nivells elevats de confort interior amb un consum energètic molt baix. Tot això ho aconseguim aprofitant l'energia solar i la llum natural, i combinant les exigències, tècniques i constructives, que apliquem durant l'obra.



Distribució:

Cada casa consta de dues plantes. La superfície total útil interior de cada casa és de 94,35m².

A la planta baixa podem trobar l'accés a l'habitatge amb el cotxe, i una zona de rebuda porxada.

Pel què fa a l'interior de la casa trobem l'escala per dirigir-nos a la planta superior, la cuina oberta al menjador, on ens permet comunicar i aprofitar el màxim possible la llum natural, gràcies a la terrassa que tenim amb sortida directa des del menjador. A més a més en aquesta planta podem trobar un bany complet.

Llegenda Planta Baixa:

1. Accés habitatge	43,18m ²
2. Zona porxada	10,71m ²
3. Cuina-Menjador-Sala d'estar	39,95m ²
4. Distribuidor	1,52m ²
5. Bany	4,14m ²
6. Terrassa	22,94m ²



Distribució:

Si accedim a la planta superior, hi podem trobar dues habitacions individuals, un bany complert, la sala de màquines i safareig, una zona d'estudi, i per últim l'habitació de matrimoni amb el seu bany suite.

Llegenda Planta Superior:

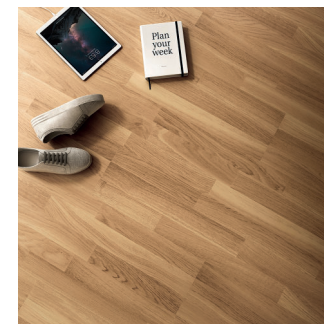
1. Habitació individual	7,57m ²
2. Habitació individual	7,80m ²
3. Bany	3,64m ²
4. Sala de màquines i safareig	3,59m ²
5. Zona d'estudi	7,88m ²
6. Habitació matrimoni	13,37m ²
7. Bany suite	4,89m ²



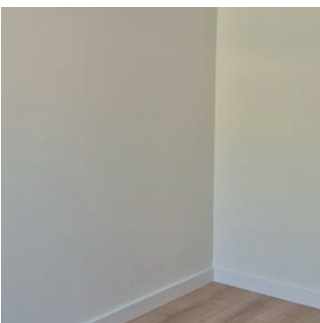
Acabats generals:

Paviment dur d'exterior.

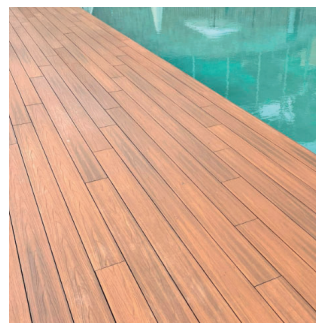
Parquet Flotant del grup Finsa, sintètic AC5, apte per cuina i de sistema clic.
Sòcol revestits blanc.



Revestiment interior general de pintura plàstica llisa.



Paviment exterior de tarima tecnològica encapsulada Newtechwood, que està fabricada amb un 95% de materials reciclats.

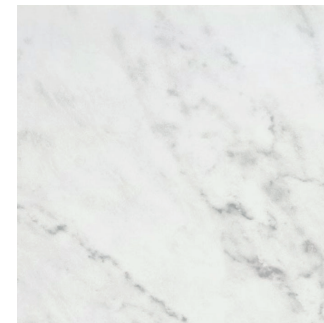


Acabats cuina:



Aigüera d'acer inoxidable sota encimera, amb aixeta monocomandament i sabonera integrada, amb acabat cromat, del grup BLANCO.

Taulell i revestiment frontal a la zona d'aigua, de pedra artificial, del grup DEKTON.



Mobles de cuina del grup Sola, de fusta laminada, combinant dues fustes, una de to clar i l'altre imitació fusta. Distribució i color segons disseny.

Electrodomèstics inclosos: forn, microones, placa d'inducció, del grup SIEMENS. Campana decorativa enrasada a sostre, de recirculació, amb il·luminació led, del grup NOVY.



Acabats bany planta 0:



Revestiment general bany, de ceràmica porcellànica de gran format (120x120cm), del grup Baldocer.

Aixeta de lavabo amb buidador automàtic, amb acabat cromat, del grup Hansgrohe.



Aixeta de dutxa termostàtica, amb acabat cromat, del grup Hansgrohe.

Revestiment del frontal del mirall del bany de ceràmica del grup Fap Ceramiche.



Acabats bany planta 0:



Mampara de vidre securitzat de 6mm, composta per un fixe més una porta corredera, i amb perfil·leria plata brillon, del grup Duscholux.

Mirall rodó amb retroil·lumina·ció, del grup Ledimex.



Inodor suspés rimles, amb tapa slim amb caiguda amortiguada, del grup Laufen.

Moble de bany suspés, format per dos calaixos amb tirador a inglet, acabat amb laminat de fusta. Encimera símil resina de color blanca mate amb lavabo integrat. Tot del grup Unibaño.



Acabats bany planta 1:



Revestiment d'un dels frontals de la dutxa de ceràmica del grup Ragno.

Aixeta de lavabo amb buidador automàtic, amb acabat cromat, del grup Hansgrohe.



Aixeta de dutxa termostàtica, amb acabat cromat, del grup Hansgrohe.

Revestiment general bany, de ceràmica porcellànica de gran format (120x120cm), del grup Baldocer.



Acabats bany planta 1:



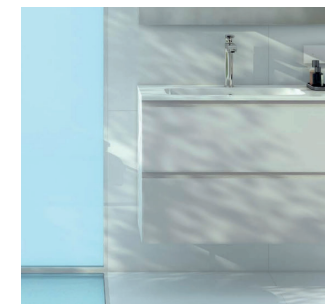
Mampara de vidre securitzat de 6mm, composta per un fixe més una porta corredera, i amb perfilera plata brillon, del grup Duscholux.

Mirall elíptic amb il·luminació al voltant, incorpora sensor on/off i anti-vaho, del grup Ledimex.



Inodor suspés rimles, amb tapa slim amb caiguda amortiguada, del grup Laufen.

Moble de bany suspés, format per dos calaixos amb tirador a inglet, acabat amb laminat de fusta. Encimera simil resina de color blanca mate amb lavabo integrat. Tot del grup Unibaño.



Acabats bany suite planta 1:



Revestiment del frontal del mirall, de ceràmica del grup Ragno.

Aixeta de lavabo amb buidador automàtic, amb acabat cromat, del grup Hansgrohe.



Aixeta de dutxa termostàtica, amb acabat cromat, del grup Hansgrohe.

Revestiment general bany, de ceràmica porcellànica de gran format (120x120cm), del grup Baldocer.

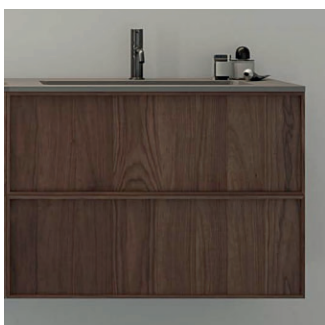


Acabats bany suite planta 1:



Mirall elíptic amb il·luminació al voltant, incorpora mirall d'augment x3, regulació d'intensitat i anti-vaho, del grup Ledimex.

Mampara de vidre securitzat de 6mm, composta per un fixe més una porta corredera, i amb perfil·leria plata brillon, del grup Duscholux.



Moble de bany suspès, format per dos calaixos amb tirador decoratiu, acabat amb laca. Encimera símil resina de color blanca mate amb lavabo integrat. Tot del grup Unibaño.

Inodor suspès rimles, amb seient slim amb caiguda esmortèida, del grup Laufen.



Acabats:

Fusteria exterior de fusta de pi laminat i alumini de la casa Smartwin. Acabat interior vernis mate. Acabat exterior en alumini RAL 7016 mate. Vidre climalit amb càmera. Persianes motoritzades, amb lames en acabat alumini.



Porta d'entrada de fusta tractada, amb tancament de seguretat automàtic.



Portes interiors en acabat lacat blanc, dotades amb junta d'estanqueïtat (ribet de goma). Sistema de tancament a força de picaporta simple.



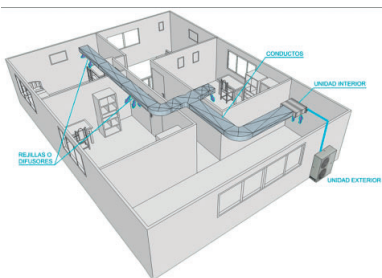
Revestiment exterior de façana de sistema sate Isover profi fassade amb revestiment de morter acrílic de la casa Weber.

Acabats:

Interruptors, endolls i endolls amb USB, del grup Simon.



Il·luminació led enrasada a sostre.



Sistema de climatització per expansió directa i repartiment d'aire per conductes, amb sistema de control Airzone.



Videoporter amb comunicació mans lliures i connexió WIFI que permet desviament a dispositius mòbils.

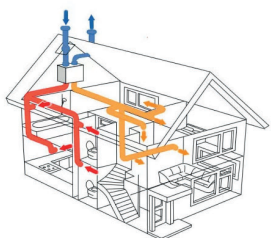
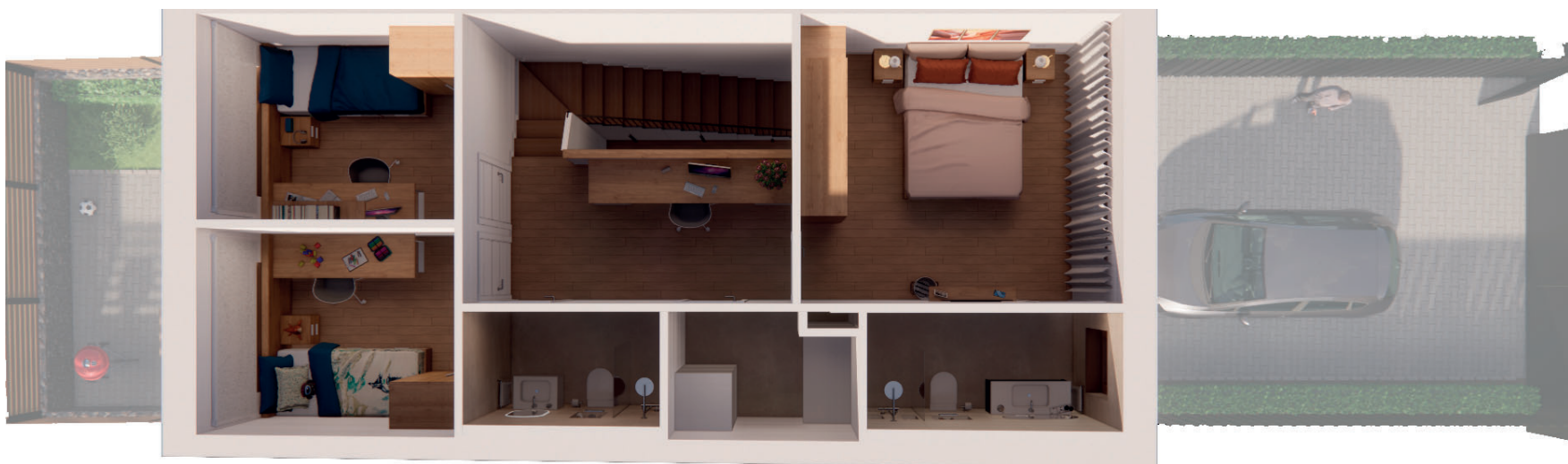
Acabats:

Producció d'aigua calenta sanitària per aerotermia amb dipòsit de 190L.



Automatització intel·ligent en:
1- Mesura dels consums en les línies de ventilació, climatització, ACS i general vivenda.
2- Gestió de sistemes de protecció del Sol, persianes.
Per evitar sobreescalfaments interiors.

LOXONE



Sistema de renovació d'aire de doble fluxe amb recuperació de calor, del grup Zehnder.



Opcional, possibilitat de plaques fotovoltaïques.



Contacta'ns:

 Avinguda Fibracolor 12, baixos
Tordera (08490)

 gestio@byko.es

 93 115 36 31